



# ヒートポンプ式セントラル空調で全館冷暖房 いつまでも想いが香りつづける住まい

新潟市江南区 S邸



みんなでゆったり料理を楽しめる  
アイランドキッチン。



白い建具を開けるとパントリーと家電収納スペース。  
急な来客にもパツと目隠しできます。



スタイリッシュで広いLDK(30帖)はいつも快適。

構造・・・木造2階建て  
 工法・・・完全外断熱(ネオマフォーム)  
 開口部・・・オール樹脂サッシ(Low-Eペアガラス)  
 1階床面積・・・84.11㎡  
 2階床面積・・・87.55㎡  
 延べ床面積・・・171.66㎡  
 設計・施工・・・株式会社ソウセイホーム

主な電化設備機器  
 全館冷暖房・・・パナソニック 冷暖気調システム4KW2台  
 給湯機・・・パナソニック エコキュート370L  
 調理機・・・パナソニック 3口IH「トリプルワイド」  
 食器洗い乾燥機・・・パナソニック パワー除菌ミストタイプ

## ■ユーザー ご主人の声

新潟の冬は寒くて長いので、とにかく『冬暖かい家』が新居造りのキーワードでした。光熱費が少ないというのも、当然の条件です。理想とした間取りやデザインは、それを前提とするものでした。

地元で長い間、外断熱工法、オール電化、そして気調システムという全館冷暖房を頑なに標準とし続けているソウセイホームに設計・施工を依頼しました。

敷地条件上、2階LDKのプラン。自然採光で明るく、広くゆったりとしたLDK。夫婦で共通の友達が多いので、スタイリッシュ

な空間に、いつでも友達を招き入れられ、大好きな料理をみんなでワイワイ言って作って楽しむ。そんな夢を基に設計してもらいました。

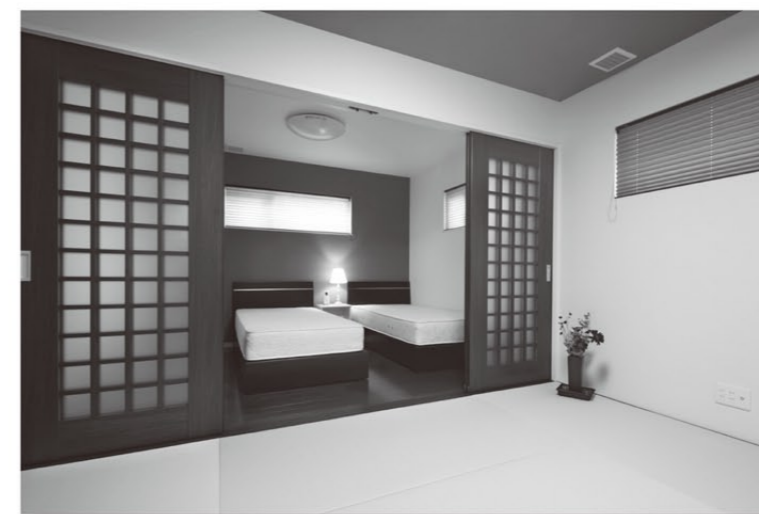
階段を上ると即そこが30帖のLDK。アイランド型に据えられたシステムキッチンの背後には、白い建具で仕切ったパントリーや厨房家電スペース。大きなサッシの向こう側は屋外ダイニングの広いバルコニー。真冬でも、LDKはもちろん、1階と2階の全空間が温度差のない、穏やかで快適な温度。それがどんなにライフスタイルを変えてくれるか、住んでみて改めて感動しています。大満足の理想的な住まいです。



脱ぐ→洗う→干す→取込む→仕舞うがここだけでできる  
洗面脱衣室。全館空調ゆえの人気アイテムです。



玄関ホールから続く階段。どこでも全部同じ温かな空間です。



寝室に隣接する畳室とウォークインクローゼット。仕切りが有っても無くても居心地のいい空気環境です。



## ■設計・施工会社の声

<株式会社ソウセイホーム 岩崎浩克>

弊社は「新潟の長い冬を温かく、いつまでも想いが香り続ける住まい」をコンセプトに、家づくりをしています。

S様邸のように広く開放的な間取り、玄関ホールから仕切りなく階段でつながる2階LDK。また、吹抜けのリビングやリビング階段、ロフトなどは、全館冷暖房でなければ意味がありません。せっかくの夢も想いも、すぐに霧散してしまうでしょう。

そうならないためには、断熱工法と冷暖房方式の選択、その正確な設計と施工が重要なのだと考えています。

私どもは一貫して完全外断熱工法と、熱交換気と組み合わせたヒートポンプ式のセントラル空調システムを標準としてきました。温度差のない全館冷暖房、少ない光熱費、不快でない暖かさや涼しさを実現するのに最良としています。気密測定も全棟で行います。S様邸はC値0.46cm<sup>3</sup>/m<sup>3</sup>でした。C値が、高い断熱性と共に大事なのは言うまでもありません。

そのことが、オール電化、お好みのデザイン、耐震・耐久性、そしてご家族の想いや夢と相まって初めて、トータルに満足できる「家」となり、いつまでも愛着がもてる「住まい」になるのだと思います。