

● 木造軸組工法

株式会社

ソウセイホーム

〒950-0135 新潟県中蒲原郡亀田町所島1-3-22

建設許可番号:新潟県知事許可(般-12)第40128号

建築士事務所:新潟県知事登録(イ)第8574号

TEL 025-382-0300

FAX 025-382-0301

E-mail sousei-home@nifty.com



亀田町邸



亀田町A邸

**木のぬくもりを肌で感じる家**  
木の家には、室内の湿気をほほ一定に保ち、高温多湿の夏や、乾燥する冬にも快適な環境をつくり出すこと、有害な紫外線を吸収してくれること、木の香りが疲労回復やストレスの緩和に効果があることなど、木の持つ自然の力が最大限に生かされています。ソウセイホームの家は内装にも多く無垢材を使用すること、木の特性やぬくもりを肌で感じる住宅になるのです。また、私たちが構造材や仕上げ材などに使用する木材は、伐採と植林を計画的に管理した良質な「森林経営者」の木材のみを使用しています。そしてその良質な木材の住宅を長持ちさせるため、正確な断熱・気密工法と計画換気、高性能サッシなどにより木造住宅の寿命を縮める結露を出しません。

**オール電化で健康住宅**

ソウセイホームのオール電化住宅はガスや灯油などの燃焼型器具を使わない上、24時間計画換気で家の中の空気が常に入れ替わっているため、室内の空気はクリーンです。家中どこでも冬は暖かく、夏は涼しい快適住宅。ただ快適なだけではなく、体に大きな影響を及ぼす、部屋と廊下やトイレ、浴室と脱衣所などの温度差をなくすることが出来ます。快適住宅は贅沢なことではありませんが、むしろ熱交換型で冷暖房のロスが少ないので省エネです。ご家族の健康を大切にしたい、優しい選択です。

**ソウセイホームは「想成ホーム」**

「木のぬくもりを感じながら生活できる家があがれたら」「映画や音楽を楽しむスペースがほしい」「ウッドデッキで家族や友達とバーベキュー」など、夢のマイホームへの「想い」はそれぞれです。ソウセイホームの家づくりは、あなたの「想い」が出发点。私たちは住まう人の「想い」を家づくりの基本にし、木の家で「想い」を伝えます。あなたの「想い」を聞かせて下さい。



亀田町邸



あなたの「想い」を聞かせて下さい

一棟一魂、「想い」はそれぞれ。  
手作り感覚でオリジナルのわが家づくり

心をこめて21世紀の生活環境を創出

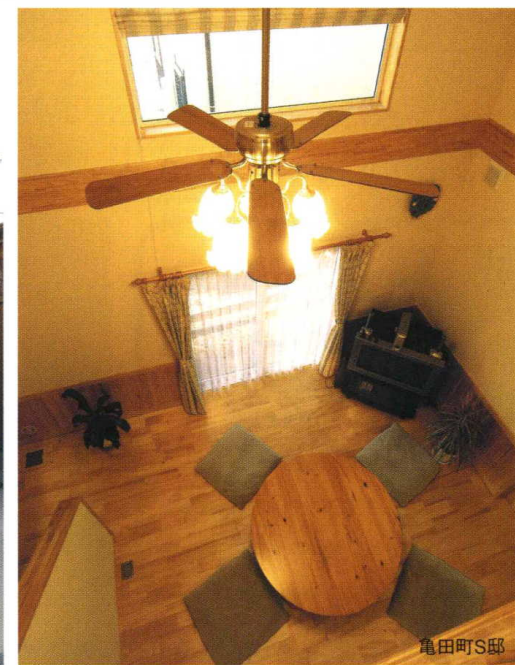
株式会社 **ソウセイホーム**



新潟市H邸



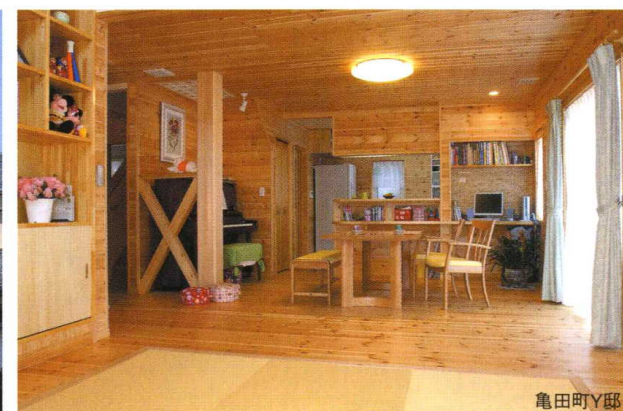
亀田町S邸



亀田町S邸



亀田町Y邸



亀田町Y邸

クリーンで安心、安全  
**オール電化住宅**

想いがカタチになる家、ソウセイホーム